



Inventaire des oiseaux communs

Plaine de Fondjomekwet



DAOUDA SYLLA
Ornithologue, Taxidermiste IRD, Dakar, Sénégal

Cet inventaire a été financé
par l'Observatoire des Patrimoines de Sorbonne Université



**Observatoire
des patrimoines**
SORBONNE UNIVERSITÉS



PALOC

PATRIMOINES LOCAUX, ENVIRONNEMENT
& GLOBALISATION • IRD • MNHN



Inventaire des oiseaux communs

> *Plaine de Fondjomekwet*

Nom français : **Petit Calao à bec rouge**

Nom latin : ***Tockus erythrorhynchus* (Temminck)**

Famille des BUCÉROTIDÉS

Nom local :

Grand consommateur de criquets et sauterelles, cet oiseau au bec démesuré consomme également des fruits, arachides, et bien d'autres choses encore. La femelle construit son nid en milieu de saison des pluies dans la cavité d'un vieil arbre et elle en ferme l'entrée avec de la boue, ne laissant qu'une petite fente par laquelle le mâle lui apportera la nourriture pendant les deux mois que durera la couvaison de ses œufs.



Inventaire des oiseaux communs

> *Plaine de Fondjomekwet*

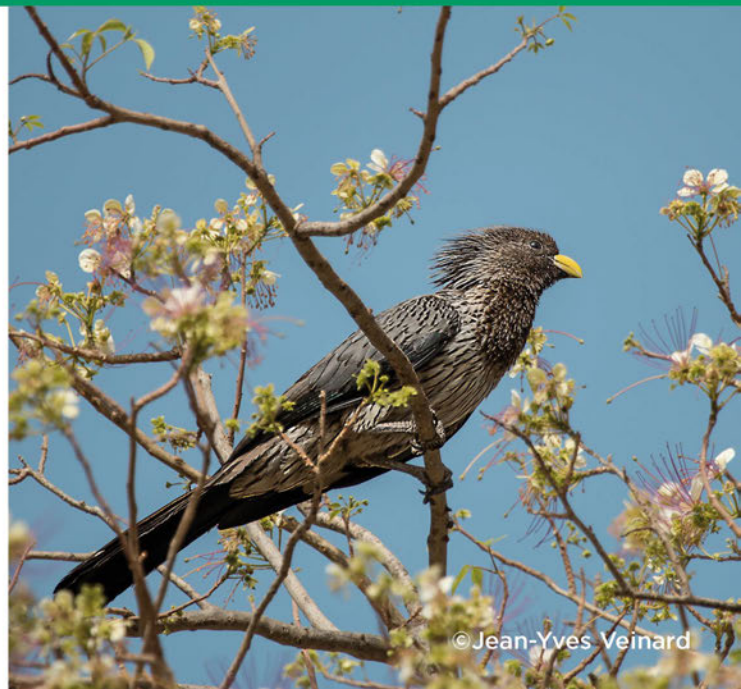
Nom français : **Touraco gris**

Nom latin : ***Crinifer piscator (Boddaert)***

Famille des MUSOPHAGIDÉS

Nom local :

Les Touracos que l'on ne trouve qu'en Afrique sont une famille de grands oiseaux voyants, frugivores, de forêt ou de savane. Ils se déplacent agilement parmi les branches en sautant ou en courant. Le Touraco gris est une espèce bruyante, facile à observer à Fondjomekwet, qui affectionne les zones de plantation et de maraichage. Il se nourrit de fruits sauvages ou cultivés comme les goyaves, les figes, les mangues, les fruits du palmier à huile, etc...



Inventaire des oiseaux communs

> *Plaine de Fondjomekwet*

Nom français : **Héron garde-bœuf**

Nom latin : ***Ardeola ibis* (Linné)**

Famille des ARDÉIDÉS

Nom local :

Petit héron qui, à distance, paraît tout blanc. Vivant en groupe et familier, on le trouve souvent aux alentours de la piste de Bandja et dans la plaine de Toula. C'est aussi un grand consommateur de criquets et de sauterelles. Cet animal est souvent représenté en photos, dans des parcs nationaux en Afrique, sur des grands ongulés ou sur le dos d'un buffle. Il les débarrasse des tiques et autres parasites qui les tourmentent.



Inventaire des oiseaux communs

> *Plaine de Fondjomekwet*

Nom français : **Hirondelle à gorge striée**

Nom latin : ***Hirundo abyssinica* (Linné)**

Famille des HIRUNDINIDÉS

Nom local :

Très grosse hirondelle à gorge striée et au vol lourd que l'on peut observer au-dessus de la savane. A distance elle peut même être confondue avec un faucon. Cette hirondelle niche dans les maisons, on l'observe aisément au sein des divers villages de Fondjomekwet. Les hirondelles consomment de nombreux petits insectes (dont les moustiques) qu'elles capturent au vol. On dit que les hirondelles annoncent la pluie quand elles volent plus bas que d'habitude. En fait, lorsque l'humidité de l'air augmente, les ailes des insectes s'alourdissent, ils volent bas et les hirondelles les chassent là où ils se trouvent.



Inventaire des oiseaux communs

> *Plaine de Fondjomekwet*

Nom français : **Héron cendré**

Nom latin : ***Ardea cinerea* (Linné)**

Famille des ARDÉIDÉS

Nom local :

L'un des oiseaux que l'on peut observer régulièrement sur le marigot près de l'eau dans la plaine de Toula. Il peut aussi se percher sur les arbres. Son long cou et son bec en forme de poignard lui permet de transpercer ses proies qu'il attend patiemment dans l'eau peu profonde. Les hérons consomment des crabes, des grenouilles, des petits poissons et divers insectes. La plupart des hérons cendrés sont originaires d'Europe où ils nichent en colonie appelées des héronnières.



Inventaire des oiseaux communs

> *Plaine de Fondjomekwet*

Nom français : **Echenilleur pourpré**

Nom latin : ***Campephaga quisalina***

Famille des CAMPÉPHASIDÉS

Nom local :

Oiseau discret qui vit dans le haut des arbres. Bien qu'il soit le plus souvent solitaire, on peut l'observer en petits groupes, cherchant activement coléoptères, sauterelles et chenilles dans le feuillage. A fondjionmekwet, on l'observe le plus souvent sur les poteaux électriques dans les villages ou au sommet des arbres morts.



Inventaire des oiseaux communs

> *Plaine de Fondjomekwet*

Nom français : **Milan noir**

Nom latin : ***Milvus migrans* (Boddaert)**

Famille des ALCÉDINIDÉS

Nom local :

La queue échancrée, caractéristique, qu'il peut ouvrir, fermer ou tordre à volonté, lui permet d'effectuer des évolutions aériennes spectaculaires. Il fait une grande consommation de criquets lors des pullulations, mais mange aussi des termites et coléoptères qu'il capture en vol avec ses serres (doigts crochus), des mollusques, crustacés, amphibiens ou petits poissons pris dans l'eau peu profonde, des petits oiseaux ou des lézards sur le sol. A Fondjomekwet, il s'observe plus spécifiquement dans la plaine de Toula et près des villages.



Inventaire des oiseaux communs

> *Plaine de Fondjomekwet*

Nom français : **Tisserin gendarme**

Nom latin : ***Ploceus cucullatus* (Müller)**

Famille des PLOCÉIDÉS

Nom local :

Oiseaux vivants en groupe, bruyants, polygames, remarquables par leurs colonies de nids tissés avec des herbes ou des morceaux de feuilles de palmiers. Comme on dit qu'ils portent chance, les habitants des villages où ils se sont installés ne les dénichent pas malgré les dégâts qu'ils peuvent causer aux cultures. La parade nuptiale est spectaculaire, les mâles se suspendant sous le nid par les griffes, la tête en bas et ils battent des ailes pour attirer l'attention des femelles. A Fondjomekwet ils sont très nombreux dans les villages et les bas-fonds humides.



Inventaire des oiseaux communs

> *Plaine de Fondjomekwet*

Nom français : **Tchagra à tête brune**

Nom latin : ***Tchagra australis* (Linné)**

Famille des LANIIDÉS

Nom local :

C'est une pie-grièche brune, à la large queue en éventail, qui vit surtout sur le sol en savane. Elle sautille sur le sol où elle se nourrit d'insectes, ou vole bas d'un buisson à l'autre, dans les régions broussailleuses ou à la lisière des cultures. A Fondjomekwet on peut l'observer notamment dans la plaine de Toula.



Inventaire des oiseaux communs

> *Plaine de Fondjomekwet*

Nom français : **Soui-manga à poitrine rouge**

Nom latin : ***Nectarinia senegalensis* (Linné)**

Famille des NECTARINIIDÉS

Nom local :

De couleurs très vives et à reflets métalliques, ces très jolis petits oiseaux sont des butineurs. Leur longue langue mobile leur permet de lécher le nectar des fleurs. Notez le bec effilé et courbe qui permet d'inspecter la corolle des fleurs. Il ne faut pas confondre les Soui-mangas avec les Colibris, exclusivement américains. Le Soui-manga vit dans tous les milieux de Fondjomekwet.



Inventaire des oiseaux communs

> *Plaine de Fondjomekwet*

Nom français : **Balbuzard pêcheur**

Nom latin : ***Pandion haliaetus* (Linné)**

Famille des ACCIPITRIDÉS

Nom local :

Migrateur relativement commun, provenant des Pays scandinaves surtout et de Grande Bretagne, cet aigle se nourrit de poissons qu'il pêche en plongeant. Il se perche longuement sur un arbre mort, ou à défaut, sur le sol nu du marigot sec. Les poissons qu'il capture pèsent habituellement entre 200 et 500 g, mais peuvent atteindre 3 kg ou plus. A Fondjomekwet on peut l'observer d'octobre à mars dans la plaine de Toula. Il existe cependant une sous-espèce qui réside à Fondjomekwet.



Inventaire des oiseaux communs

> *Plaine de Fondjomekwet*

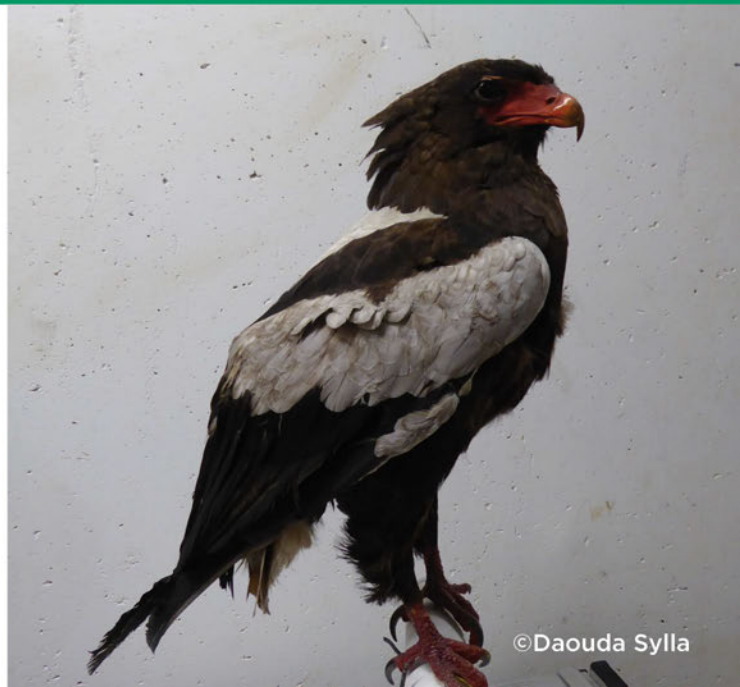
Nom français : **Bateleur des savanes**

Nom latin : ***Terathopius ecaudatus***

Famille des ACCIPITRIDÉA

Nom local :

Les bateleurs sont des oiseaux typiques de la savane. Ils capturent toutes sortes de proies, dont de petits mammifères, des serpents, des lézards et quelques invertébrés, mais ce sont essentiellement des prédateurs d'oiseaux. A la saison de reproduction, il exécute des vols de parade spectaculaires, avec de rapides poursuites, des piqués et des retournements latéraux complets. A Fondjomekwet on peut l'observer dans les zones de forêt et dans la plaine de Toula.



Inventaire des oiseaux communs

> Plaine de Fondjomekwet

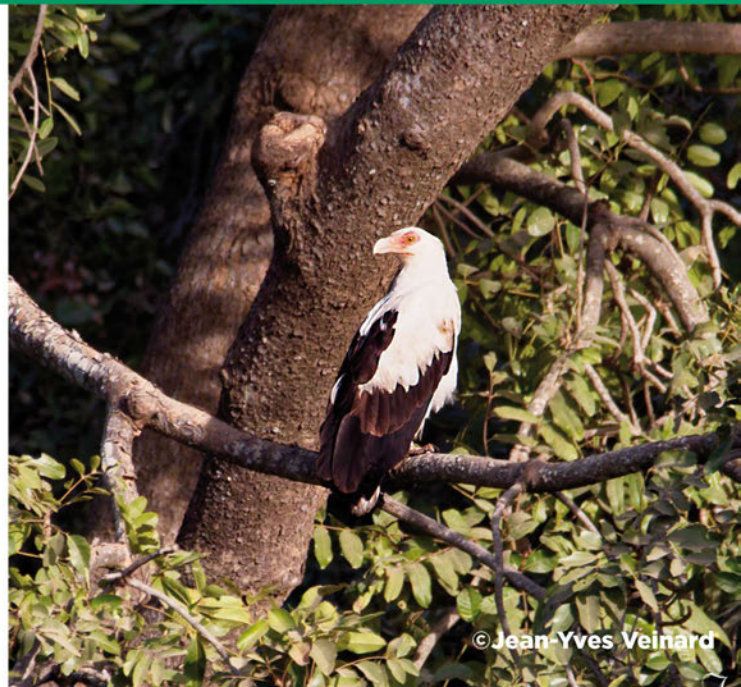
Nom français : **Vautour palmiste** ou **Palmiste africain**

Nom latin : *Gypohierax angolensis*

Famille des ACCIPITRIDÉS

Nom local :

C'est une espèce de rapaces, seule représentante du genre *Gypohierax*. Comme tous les vautours, le palmiste se nourrit de cadavres. Son rôle de nettoyeur est important dans la brousse. Il peut aussi manger des œufs d'oiseaux, des termites, des petits mollusques. Tous les vautours qui peuvent planer très haut et très longtemps en utilisant les courants ascendants ont une vue excellente qui leur permet de repérer même à grande distance les cadavres dont ils vont se repaître. A Fondjomekwet on peut l'observer également dans la plaine de Toula.



Inventaire des oiseaux communs

> *Plaine de Fondjomekwet*

Nom français : **Gonolek de Barbarie**

Nom latin : ***Laniarus barbarus* (Linné)**

Famille des LANIIDÉS

Nom local :

Ce très bel oiseau, rouge écarlate dessous, noir de jais dessus et dont le haut de la tête est jaune, n'est pas toujours facile à observer car il a un comportement assez discret. Cependant on peut parfois l'observer dans de bonnes conditions dans un arbre ou un buisson. Son chant en duo est aussi caractéristique. Comme les autres pie-grièches, c'est un oiseau surtout insectivore. A Fondjomekwet on peut l'observer dans les plantations et dans la plaine de Toula.



Inventaire des oiseaux communs

> *Plaine de Fondjomekwet*

Nom français : **Guêpier à gorge blanche**

Nom latin : ***Merops albicollis* (Müller)**

Famille des MÉROPIDÉS

Nom local :

Ce bel oiseau niche dans des terriers creusés dans les berges de rivières ou de canaux de drainage. En terrain dégagé, mais jamais loin de l'eau, il consomme des insectes volants et principalement des hyménoptères comme les abeilles, les guêpes, les fourmis, et aussi des papillons, des criquets et des libellules, qu'il guette depuis un perchoir. A Fondjomekwet on peut l'observer aux alentours des villages, dans les champs et dans la plaine de Toula.



Inventaire des oiseaux communs

> *Plaine de Fondjomekwet*

Nom français : **Coucal du Sénégal**

Nom latin : ***Centropus senegalensis* (Linné)**

Famille des CUCULIDÉS

Nom local :

Gros oiseau facile à identifier : longue queue noire, dos roux et ventre blanc. Son vol est lourd et lent, coupé de glissades. Il perche maladroitement. Souvent trouvé à terre où il chasse les sauterelles et des petits vertébrés. Des légendes circulent sur cet oiseau dont les œufs (difficiles à trouver) permettraient (mais à condition de ne pas avoir été touchés avec la main !) de trouver des diamants. A Fondjomekwet on peut l'observer dans les bas-fonds humides, dans les champs, aux alentours des villages et dans la plaine de Toula.

